

附件 1 预留规模落实区域的土地利用结构变化表

单位：公顷

地块编号	调整情况	农用地					建设用地		其他土地	合计
		小计	耕地	园地	林地	其他农用地	城乡建设用地	交通水利及其他建设用地		
LS01	调整前	0.9901	0.0466	0.7963	0.1472	0.0000	0.0000	0.0000	0.1208	1.1109
LS02		0.0000	0.0000	0.0000	0.0000	0.0000	0.0000	0.0328	0.0135	0.0463
LS03		2.0051	0.3362	1.6689	0.0000	0.0000	0.0000	0.0000	0.1613	2.1664
LS04		0.4344	0.1173	0.3171	0.0000	0.0000	0.0000	0.0000	0.0208	0.4552
LS01	调整后	0.0000	0.0000	0.0000	0.0000	0.0000	1.1109	0.0000	0.0000	1.1109
LS02		0.0000	0.0000	0.0000	0.0000	0.0000	0.0463	0.0000	0.0000	0.0463
LS03		0.0000	0.0000	0.0000	0.0000	0.0000	2.1664	0.0000	0.0000	2.1664
LS04		0.0000	0.0000	0.0000	0.0000	0.0000	0.4552	0.0000	0.0000	0.4552
变化情况		-3.4296	-0.5001	-2.7823	-0.1472	0.0000	+3.7788	-0.0328	-0.3164	3.7788

注：“+”表示面积增加，“-”表示面积减少。

附件 2 预留规模落实前后主要土地调控指标变化情况表

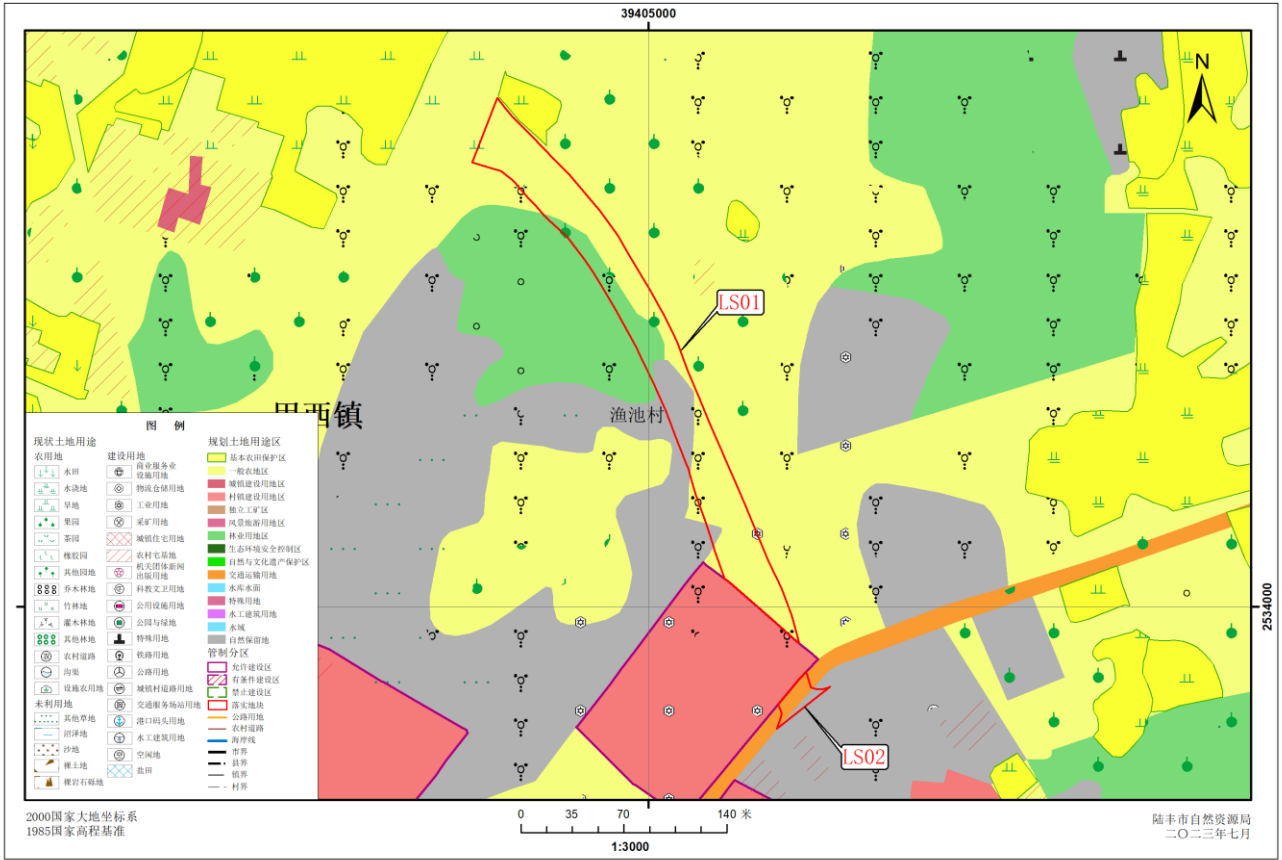
单位：公顷

行政区域	指标名称	2020 年落实前	2020 年落实后	变化情况
陆丰市	耕地保有量	42372	42372	0
	基本农田保护面积	37259	37259	0
	建设用地总规模	20003	20003	0
	城乡建设用地规模	13819	13819	0
	城镇工矿用地规模	6495	6495	0
	交通、水利及其他建设用地规模	6184	6184	0
甲西镇	耕地保有量	4366.7	4366.7	0
	基本农田保护面积	3779.3	3779.3	0
	建设用地总规模	934	934	0
	城乡建设用地规模	714	714	0
	城镇工矿用地规模	172.7	172.7	0
	交通、水利及其他建设用地规模	220	220	0
甲子镇	耕地保有量	93.3	93.3	0
	基本农田保护面积	40.6	40.6	0
	建设用地总规模	742	742	0
	城乡建设用地规模	620	620	0
	城镇工矿用地规模	568.4	568.4	0
	交通、水利及其他建设用地规模	122	122	0

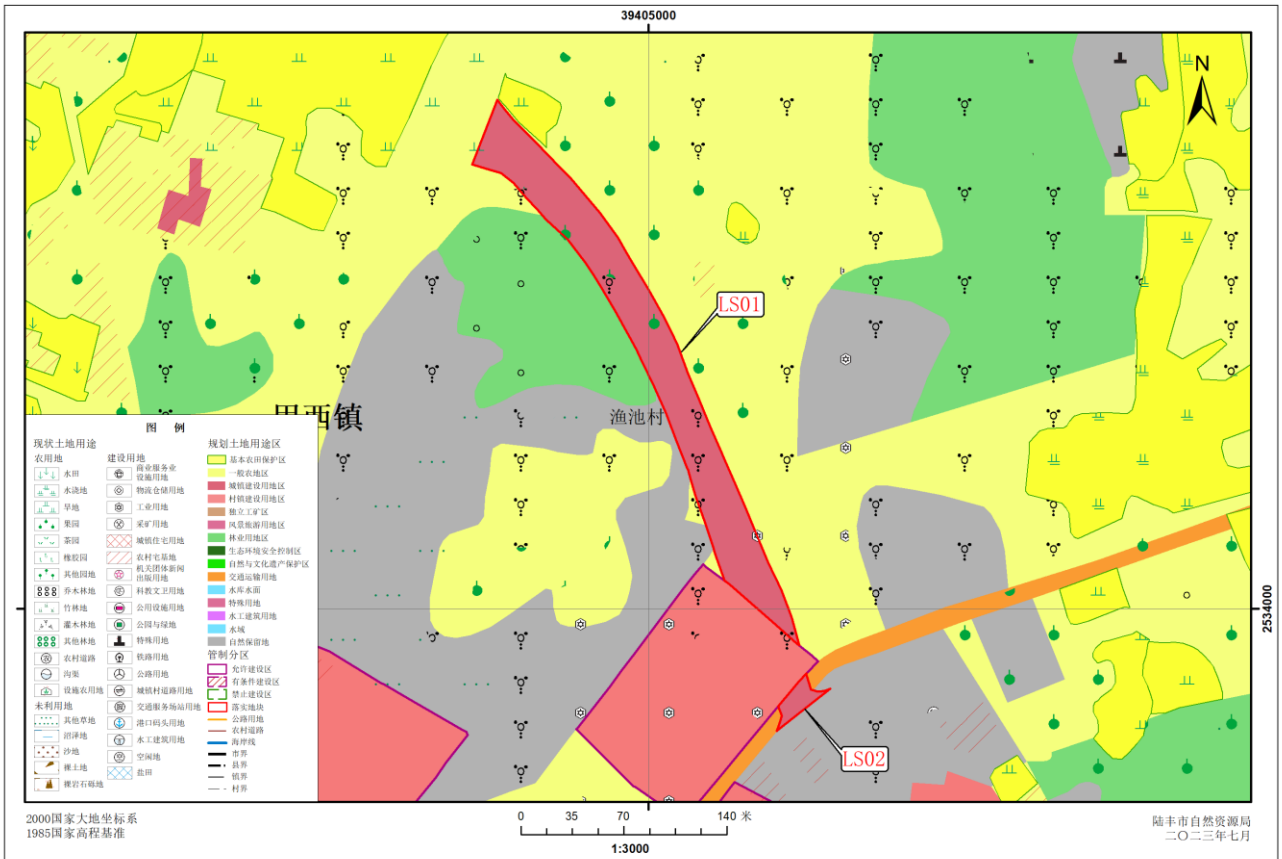
注：“+”表示面积增加，“-”表示面积减少。

附件3 预留规模落实前后土地利用规划图

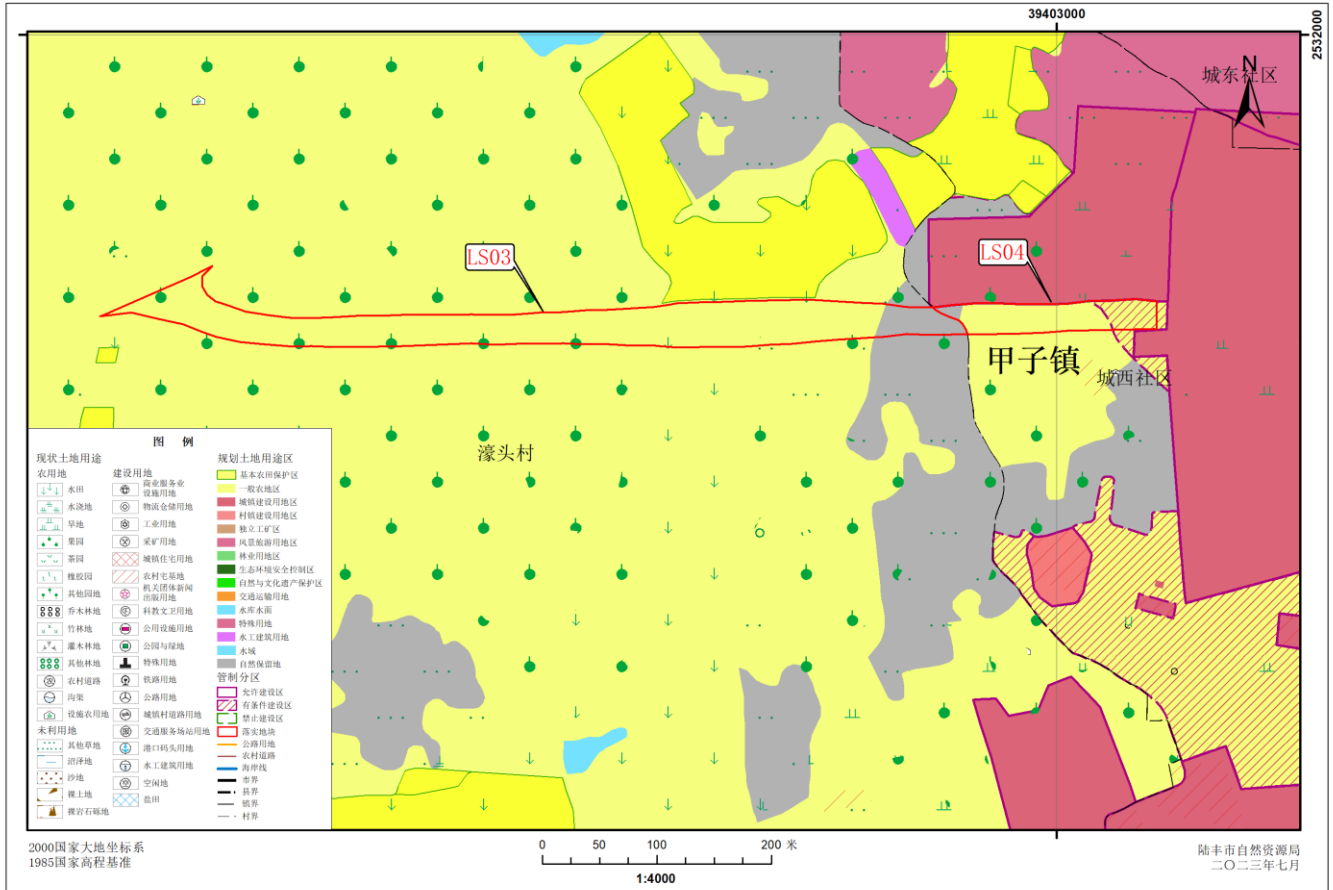
陆丰市甲西镇落地地块土地利用规划图（落实前）LS01-LS02



陆丰市甲西镇落地地块土地利用规划图（落实后）LS01-LS02



陆丰市甲西镇与甲子镇落实地块土地利用规划图（落实前）LS03-LS04



陆丰市甲西镇与甲子镇落实地块土地利用规划图（落实后）LS03-LS04

