

附件 1 预留规模落实区域的土地利用结构变化表

单位：公顷

地块 编号	调整 情况	农用地					建设用地		其他 土地	合计
		小计	耕地	园地	林地	其他 农用地	城乡建设用地			
							城镇用地	其他独立建 设用地		
LS01	调整前	0.0000	0.0000	0.0000	0.0000	0.0000	0.0277	0.0000	0.0000	0.0277
LS02		0.0000	0.0000	0.0000	0.0000	0.0000	0.0277	0.0000	0.0000	0.0277
LS03		0.0000	0.0000	0.0000	0.0000	0.0000	0.0277	0.0000	0.0000	0.0277
LS04		0.0000	0.0000	0.0000	0.0000	0.0000	0.0278	0.0000	0.0000	0.0278
LS05		0.0000	0.0000	0.0000	0.0000	0.0000	0.0257	0.0018	0.0000	0.0275
LS06		0.0000	0.0000	0.0000	0.0000	0.0000	0.0112	0.0165	0.0000	0.0277
LS07		0.0000	0.0000	0.0000	0.0000	0.0000	0.0278	0.0000	0.0000	0.0278
LS08		0.0000	0.0000	0.0000	0.0000	0.0000	0.0278	0.0000	0.0000	0.0278
LS09		0.0000	0.0000	0.0000	0.0000	0.0000	0.0000	0.0281	0.0000	0.0281
LS10		0.0000	0.0000	0.0000	0.0000	0.0000	0.0277	0.0000	0.0000	0.0277
LS11		0.0000	0.0000	0.0000	0.0000	0.0000	0.0267	0.0008	0.0000	0.0275
LS12		0.0000	0.0000	0.0000	0.0000	0.0000	0.0278	0.0000	0.0000	0.0278
LS13		0.0000	0.0000	0.0000	0.0000	0.0000	0.0277	0.0000	0.0000	0.0277
LS14		0.0000	0.0000	0.0000	0.0000	0.0000	0.0277	0.0000	0.0000	0.0277
LS15		0.0000	0.0000	0.0000	0.0000	0.0000	0.0230	0.0051	0.0000	0.0281
LS16		0.0000	0.0000	0.0000	0.0000	0.0000	0.0278	0.0000	0.0000	0.0278
LS17		0.0000	0.0000	0.0000	0.0000	0.0000	0.0172	0.0103	0.0000	0.0275
LS18		0.0000	0.0000	0.0000	0.0000	0.0000	0.0278	0.0000	0.0000	0.0278
LS19		0.0000	0.0000	0.0000	0.0000	0.0000	0.0278	0.0000	0.0000	0.0278
LS20		0.0000	0.0000	0.0000	0.0000	0.0000	0.0137	0.0138	0.0000	0.0275
LS21		0.0000	0.0000	0.0000	0.0000	0.0000	0.0277	0.0000	0.0000	0.0277
LS22		0.0000	0.0000	0.0000	0.0000	0.0000	0.0135	0.0139	0.0000	0.0274
LS23		0.0000	0.0000	0.0000	0.0000	0.0000	0.0278	0.0000	0.0000	0.0278
LS24		0.0000	0.0000	0.0000	0.0000	0.0000	0.0278	0.0000	0.0000	0.0278
LS25		0.0000	0.0000	0.0000	0.0000	0.0000	0.0278	0.0000	0.0000	0.0278
LS26		0.0000	0.0000	0.0000	0.0000	0.0000	0.0278	0.0000	0.0000	0.0278
LS27		0.0000	0.0000	0.0000	0.0000	0.0000	0.0278	0.0000	0.0000	0.0278
LS28		0.0000	0.0000	0.0000	0.0000	0.0000	0.0174	0.0100	0.0000	0.0274

地块编号	调整情况	农用地					建设用地		其他土地	合计
		小计	耕地	园地	林地	其他农用地	城乡建设用地			
							城镇用地	其他独立建设用地		
LS01	调整后	0.0000	0.0000	0.0000	0.0000	0.0000	0.0277	0.0000	0.0000	0.0277
LS02		0.0000	0.0000	0.0000	0.0000	0.0000	0.0277	0.0000	0.0000	0.0277
LS03		0.0000	0.0000	0.0000	0.0000	0.0000	0.0277	0.0000	0.0000	0.0277
LS04		0.0000	0.0000	0.0000	0.0000	0.0000	0.0278	0.0000	0.0000	0.0278
LS05		0.0000	0.0000	0.0000	0.0000	0.0000	0.0275	0.0000	0.0000	0.0275
LS06		0.0000	0.0000	0.0000	0.0000	0.0000	0.0277	0.0000	0.0000	0.0277
LS07		0.0000	0.0000	0.0000	0.0000	0.0000	0.0278	0.0000	0.0000	0.0278
LS08		0.0000	0.0000	0.0000	0.0000	0.0000	0.0278	0.0000	0.0000	0.0278
LS09		0.0000	0.0000	0.0000	0.0000	0.0000	0.0281	0.0000	0.0000	0.0281
LS10		0.0000	0.0000	0.0000	0.0000	0.0000	0.0277	0.0000	0.0000	0.0277
LS11		0.0000	0.0000	0.0000	0.0000	0.0000	0.0275	0.0000	0.0000	0.0275
LS12		0.0000	0.0000	0.0000	0.0000	0.0000	0.0278	0.0000	0.0000	0.0278
LS13		0.0000	0.0000	0.0000	0.0000	0.0000	0.0277	0.0000	0.0000	0.0277
LS14		0.0000	0.0000	0.0000	0.0000	0.0000	0.0277	0.0000	0.0000	0.0277
LS15		0.0000	0.0000	0.0000	0.0000	0.0000	0.0281	0.0000	0.0000	0.0281
LS16		0.0000	0.0000	0.0000	0.0000	0.0000	0.0278	0.0000	0.0000	0.0278
LS17		0.0000	0.0000	0.0000	0.0000	0.0000	0.0275	0.0000	0.0000	0.0275
LS18		0.0000	0.0000	0.0000	0.0000	0.0000	0.0278	0.0000	0.0000	0.0278
LS19		0.0000	0.0000	0.0000	0.0000	0.0000	0.0278	0.0000	0.0000	0.0278
LS20		0.0000	0.0000	0.0000	0.0000	0.0000	0.0275	0.0000	0.0000	0.0275
LS21		0.0000	0.0000	0.0000	0.0000	0.0000	0.0277	0.0000	0.0000	0.0277
LS22		0.0000	0.0000	0.0000	0.0000	0.0000	0.0274	0.0000	0.0000	0.0274
LS23		0.0000	0.0000	0.0000	0.0000	0.0000	0.0278	0.0000	0.0000	0.0278
LS24		0.0000	0.0000	0.0000	0.0000	0.0000	0.0278	0.0000	0.0000	0.0278
LS25		0.0000	0.0000	0.0000	0.0000	0.0000	0.0278	0.0000	0.0000	0.0278
LS26		0.0000	0.0000	0.0000	0.0000	0.0000	0.0278	0.0000	0.0000	0.0278
LS27		0.0000	0.0000	0.0000	0.0000	0.0000	0.0278	0.0000	0.0000	0.0278
LS28		0.0000	0.0000	0.0000	0.0000	0.0000	0.0274	0.0000	0.0000	0.0274
变化情况		0	0	0	0	0	+0.1003	-0.1003	0	0

注：“+”表示面积增加，“-”表示面积减少。

附件 2 预留规模落实前后主要土地调控指标变化情况表

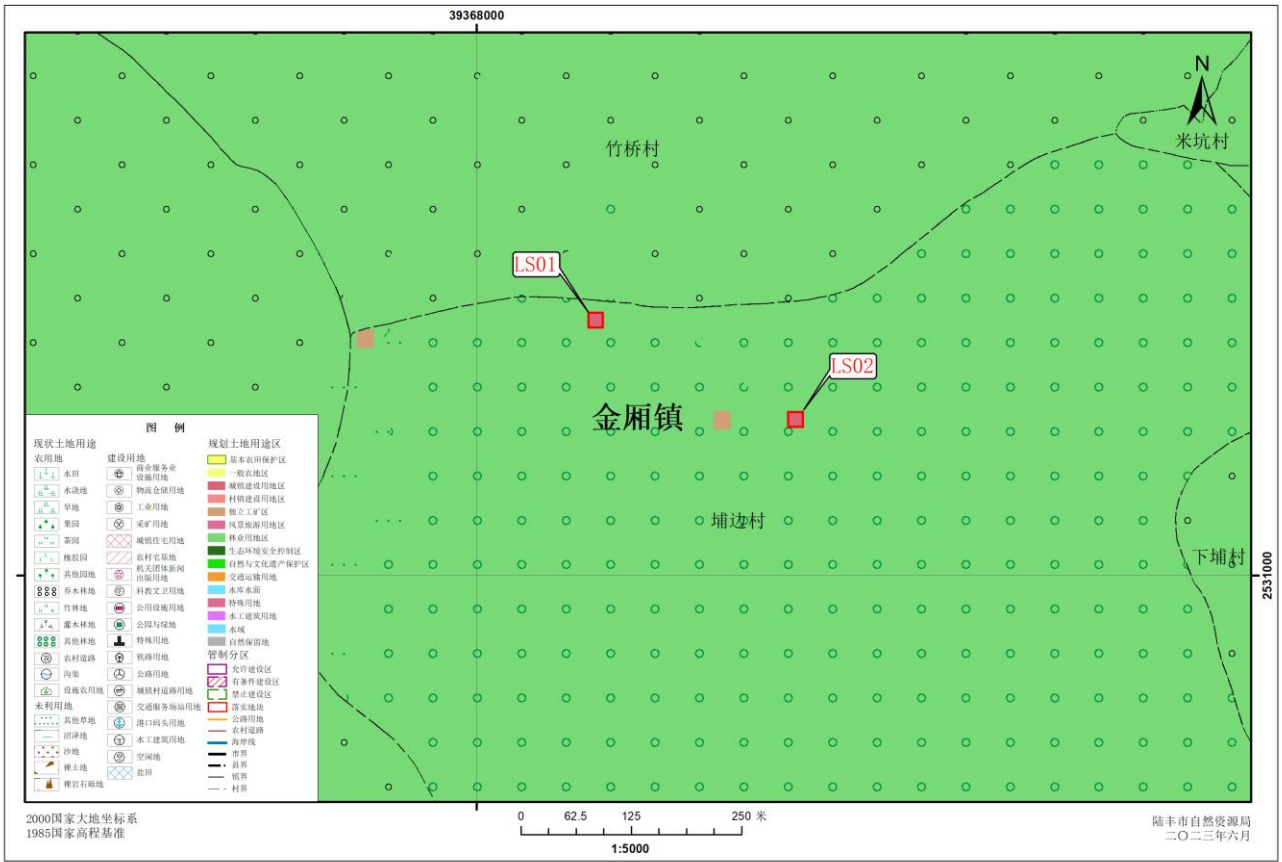
单位：公顷

行政区域	指标名称	2020 年落实前	2020 年落实后	变化情况
陆丰市	耕地保有量	42372	42372	0
	基本农田保护面积	37259	37259	0
	建设用地总规模	20003	20003	0
	城乡建设用地规模	13819	13819	0
	城镇工矿用地规模	6495	6495	0
	交通、水利及其他建设用地规模	6184	6184	0
金厢镇	耕地保有量	733.3	733.3	0
	基本农田保护面积	683	683	0
	建设用地总规模	663	663	0
	城乡建设用地规模	357	357	0
	城镇工矿用地规模	75.7	75.7	0
	交通、水利及其他建设用地规模	306	306	0
桥冲镇	耕地保有量	2233.3	2233.3	0
	基本农田保护面积	2131.8	2131.8	0
	建设用地总规模	519	519	0
	城乡建设用地规模	340	340	0
	城镇工矿用地规模	56.9	56.9	0
	交通、水利及其他建设用地规模	179	179	0

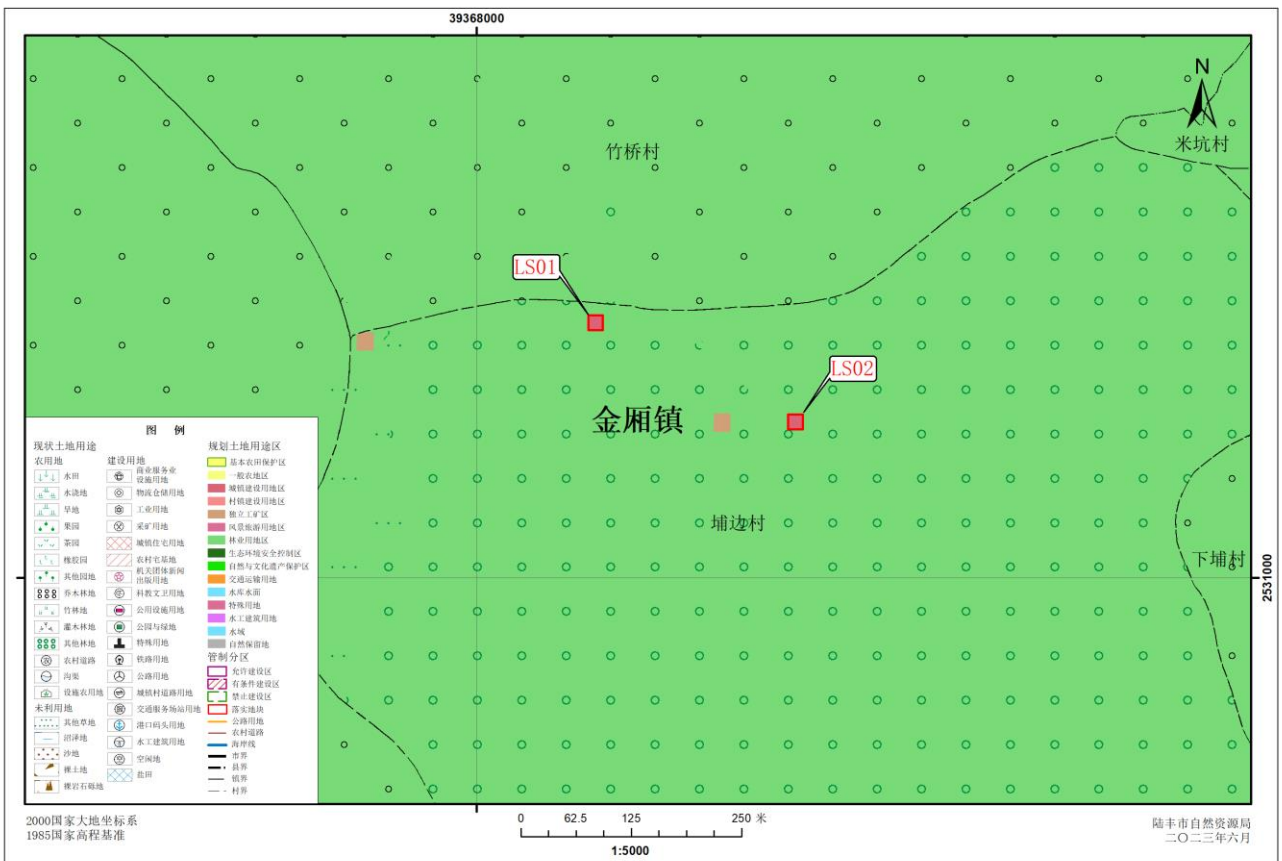
注：“+”表示面积增加，“-”表示面积减少。

附件3 预留规模落实前后土地利用规划图

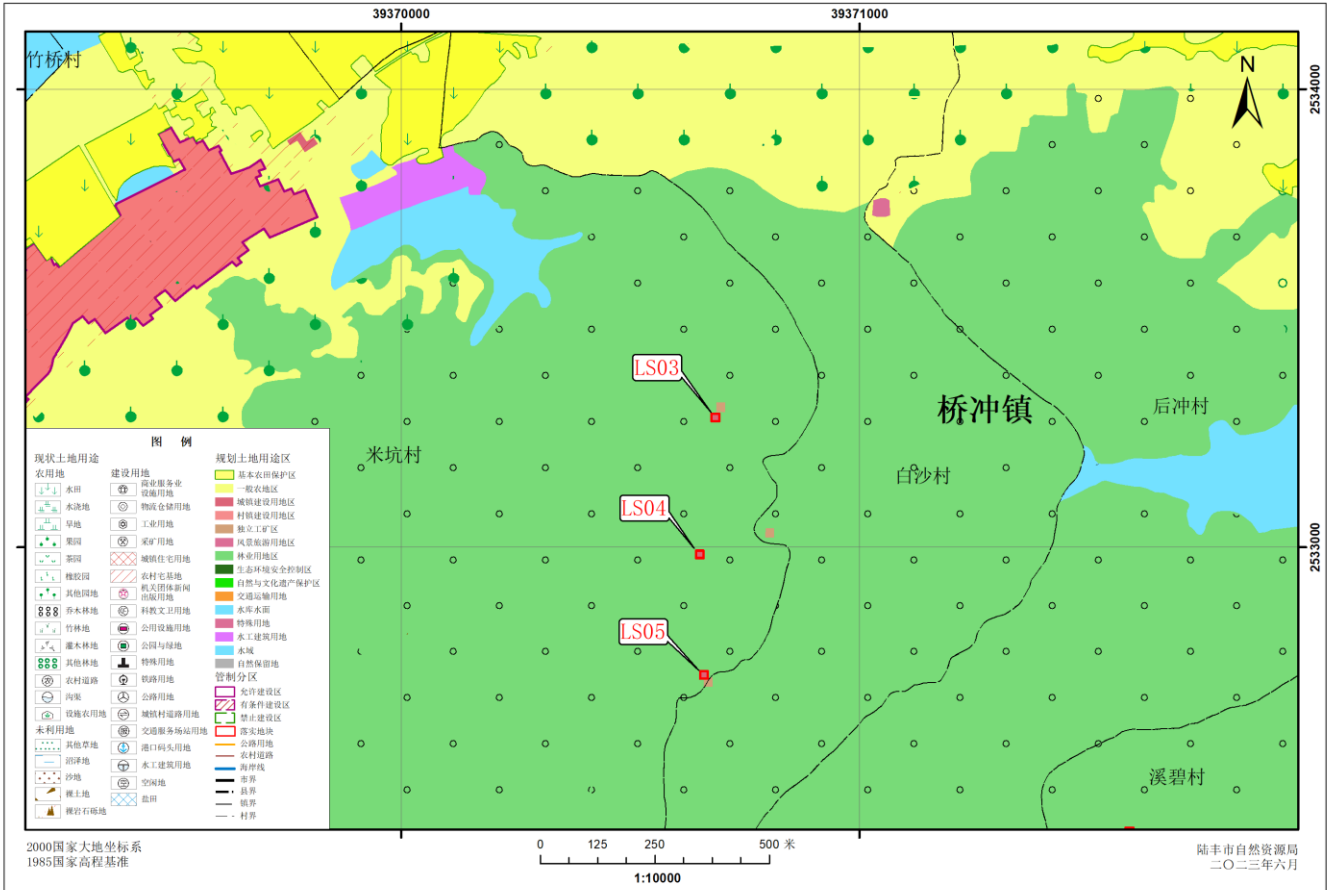
陆丰市金厢镇落地地块土地利用规划图（落实前）LS01-LS02



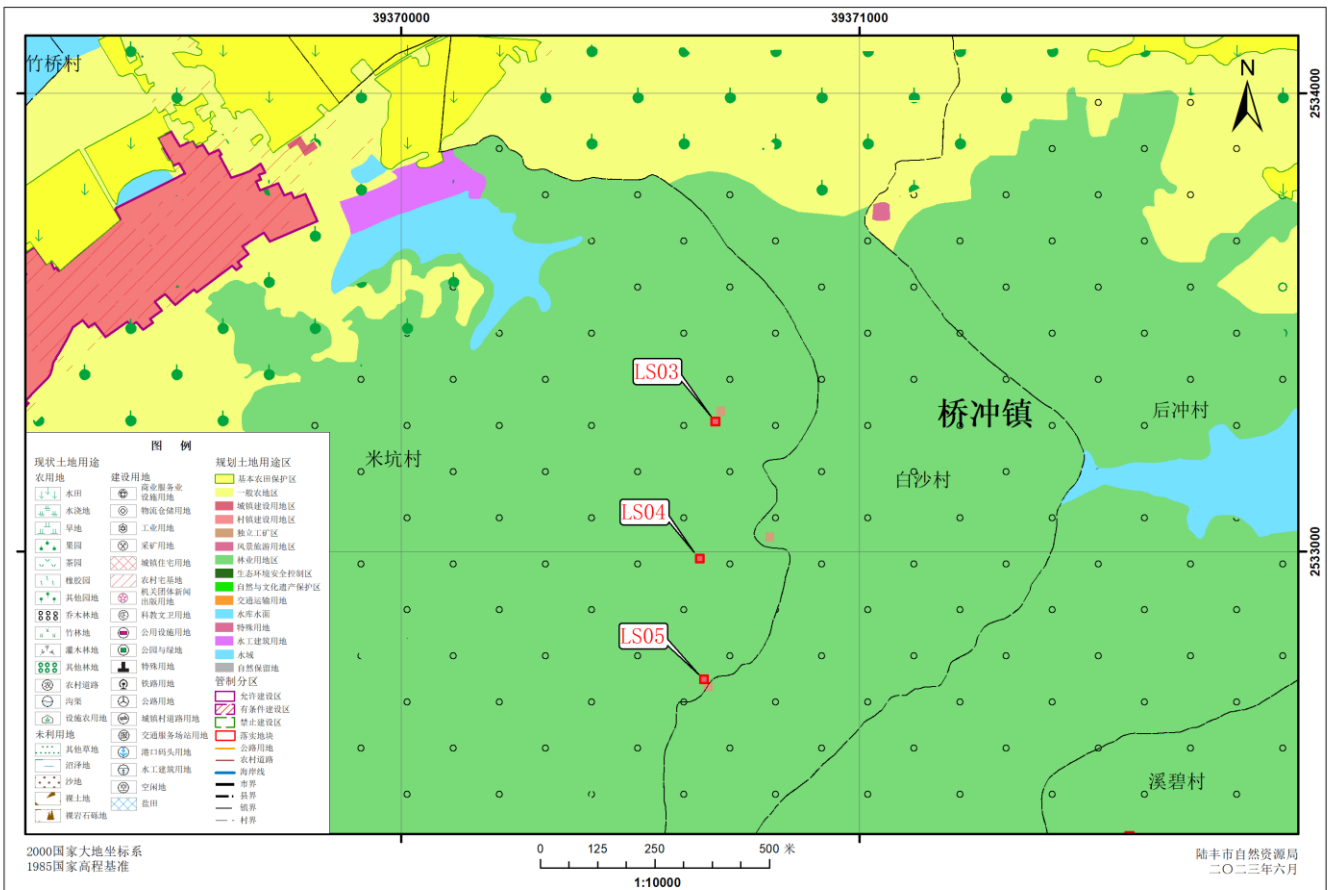
陆丰市金厢镇落地地块土地利用规划图（落实后）LS01-LS02



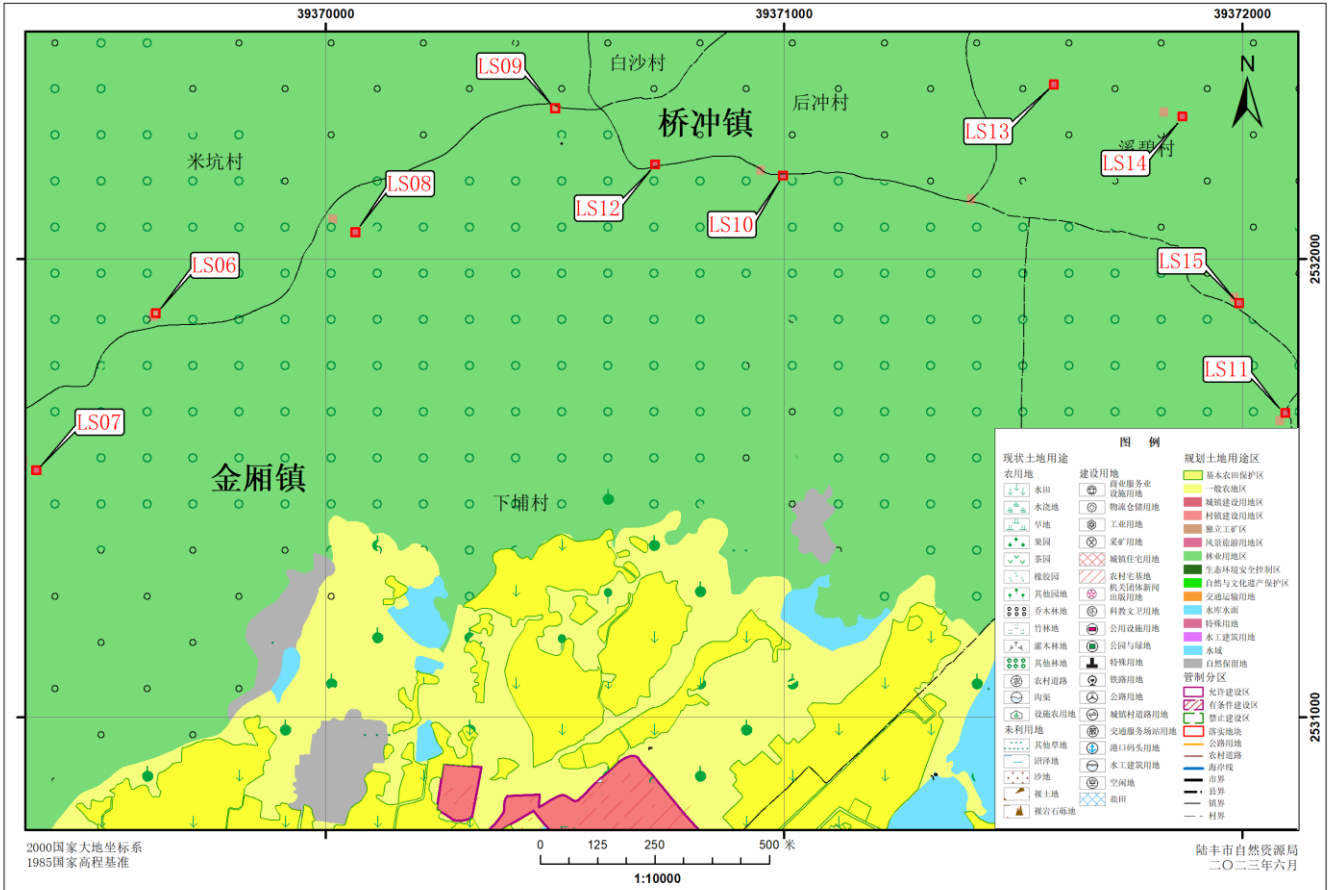
陆丰市金厢镇落实地块土地利用规划图（落实前）LS03-LS05



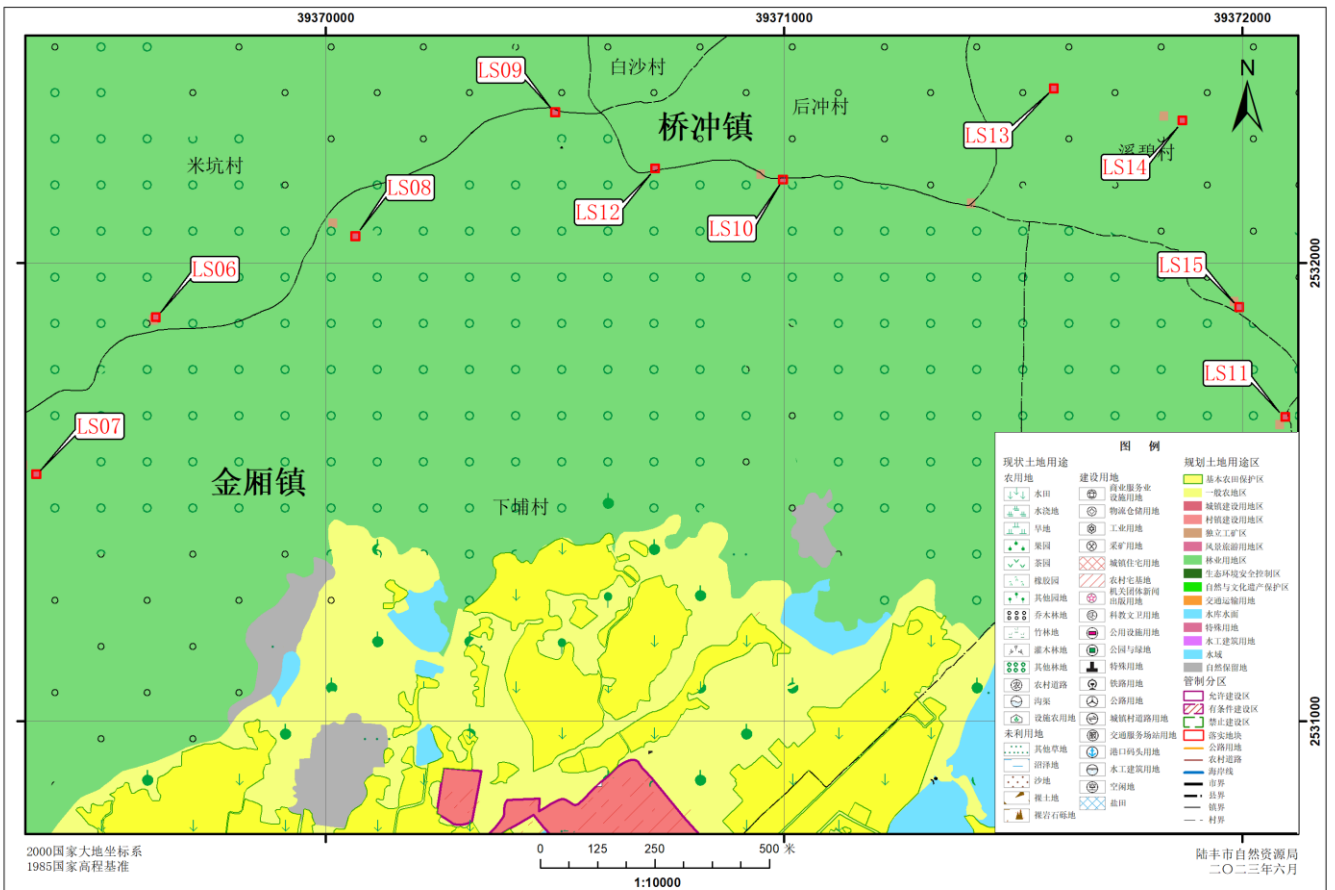
陆丰市金厢镇落实地块土地利用规划图（落实后）LS03-LS05



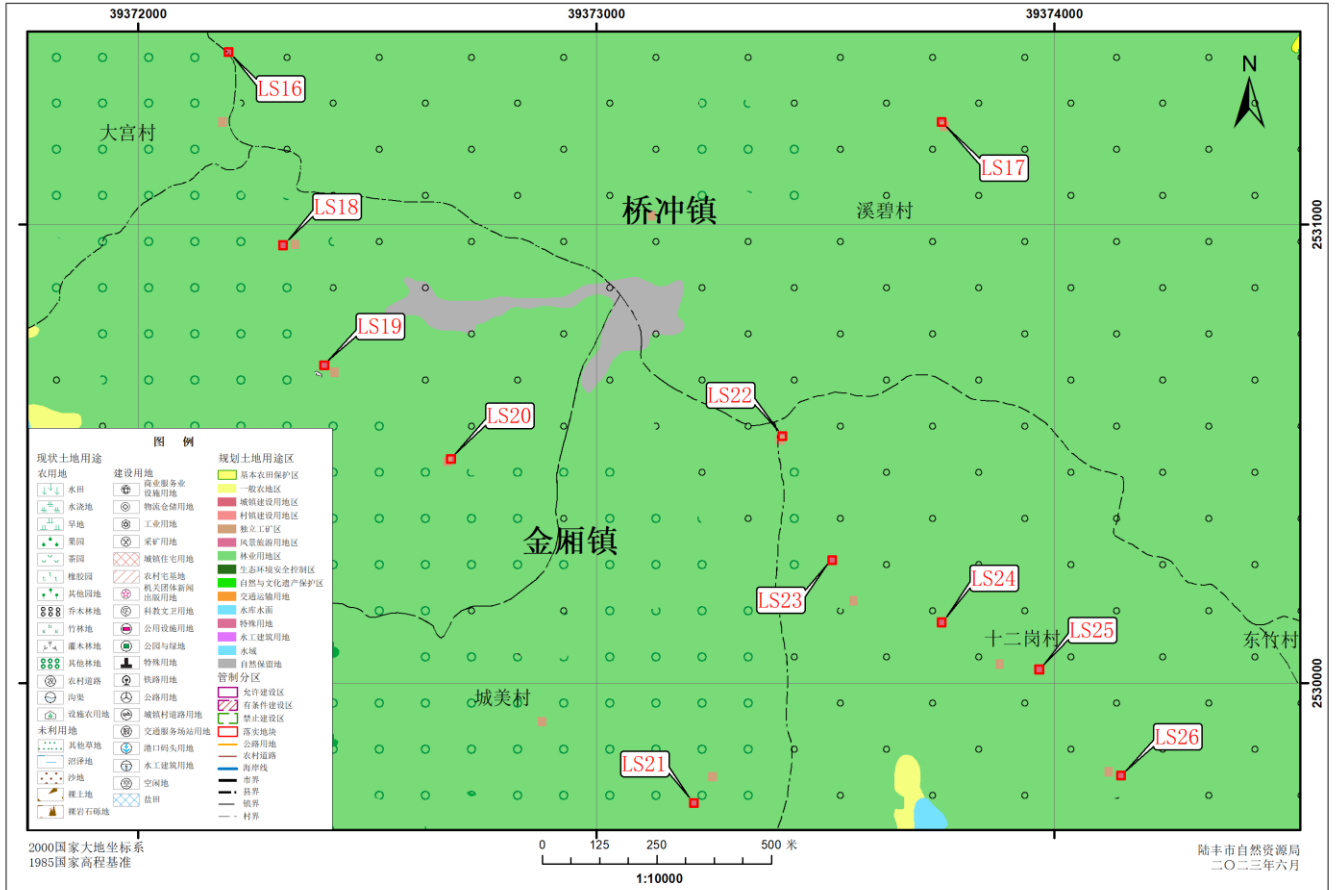
陆丰市金厢镇、桥冲镇落实地块土地利用规划图（落实前）LS06-LS15



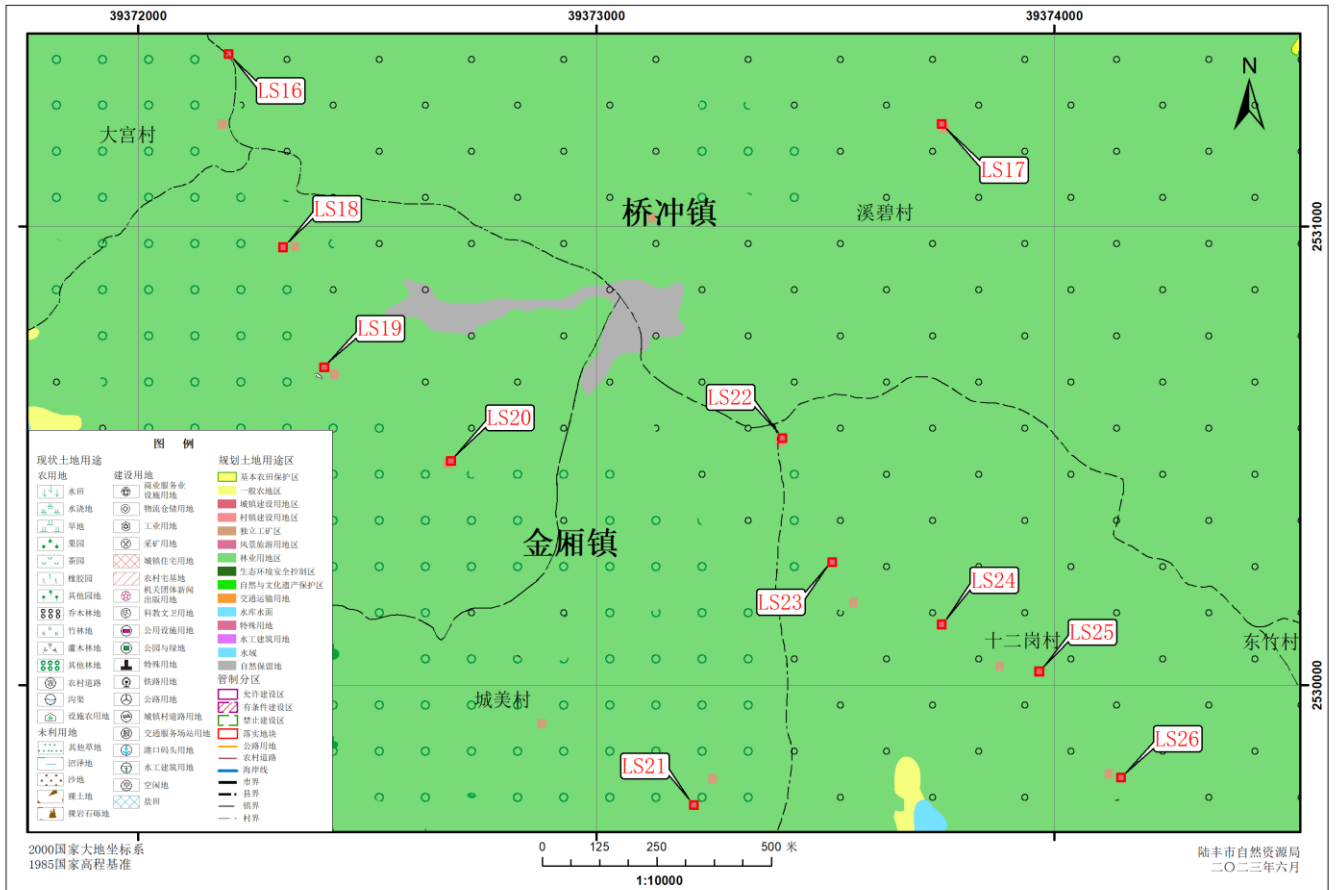
陆丰市金厢镇、桥冲镇落实地块土地利用规划图（落实后）LS06-LS15



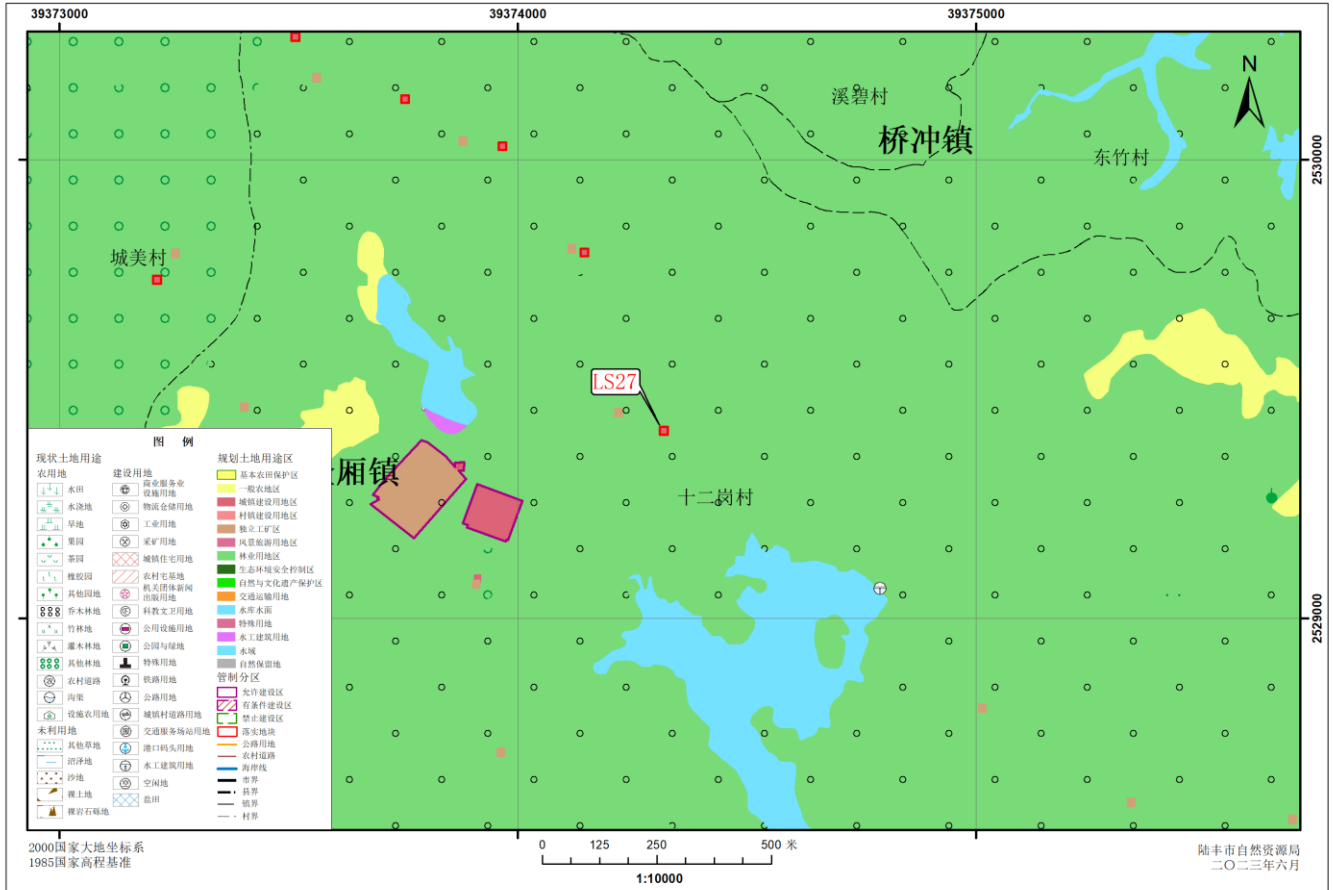
陆丰市金厢镇、桥冲镇落实地块土地利用规划图（落实前）LS16-LS26



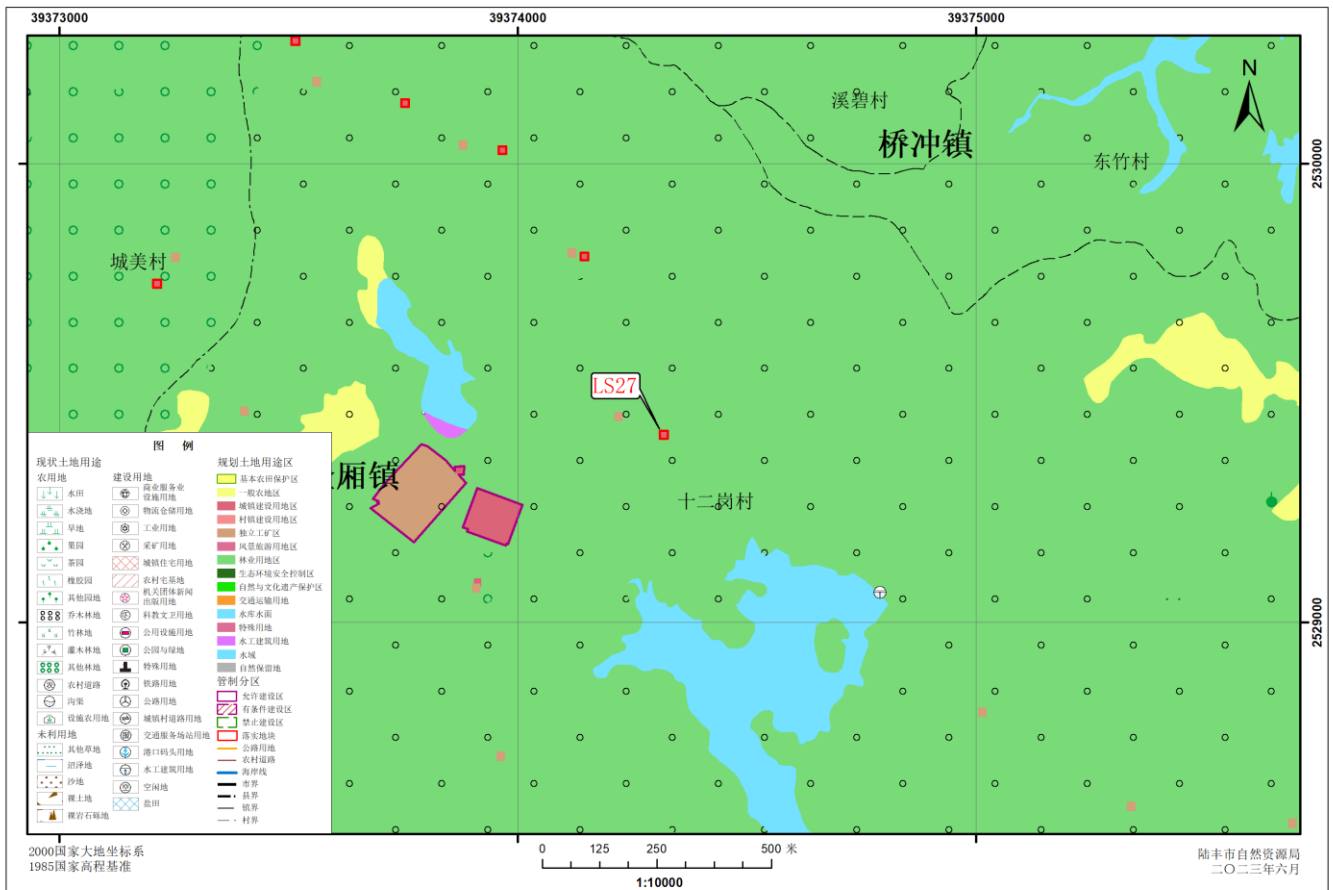
陆丰市金厢镇、桥冲镇落实地块土地利用规划图（落实后）LS16-LS26



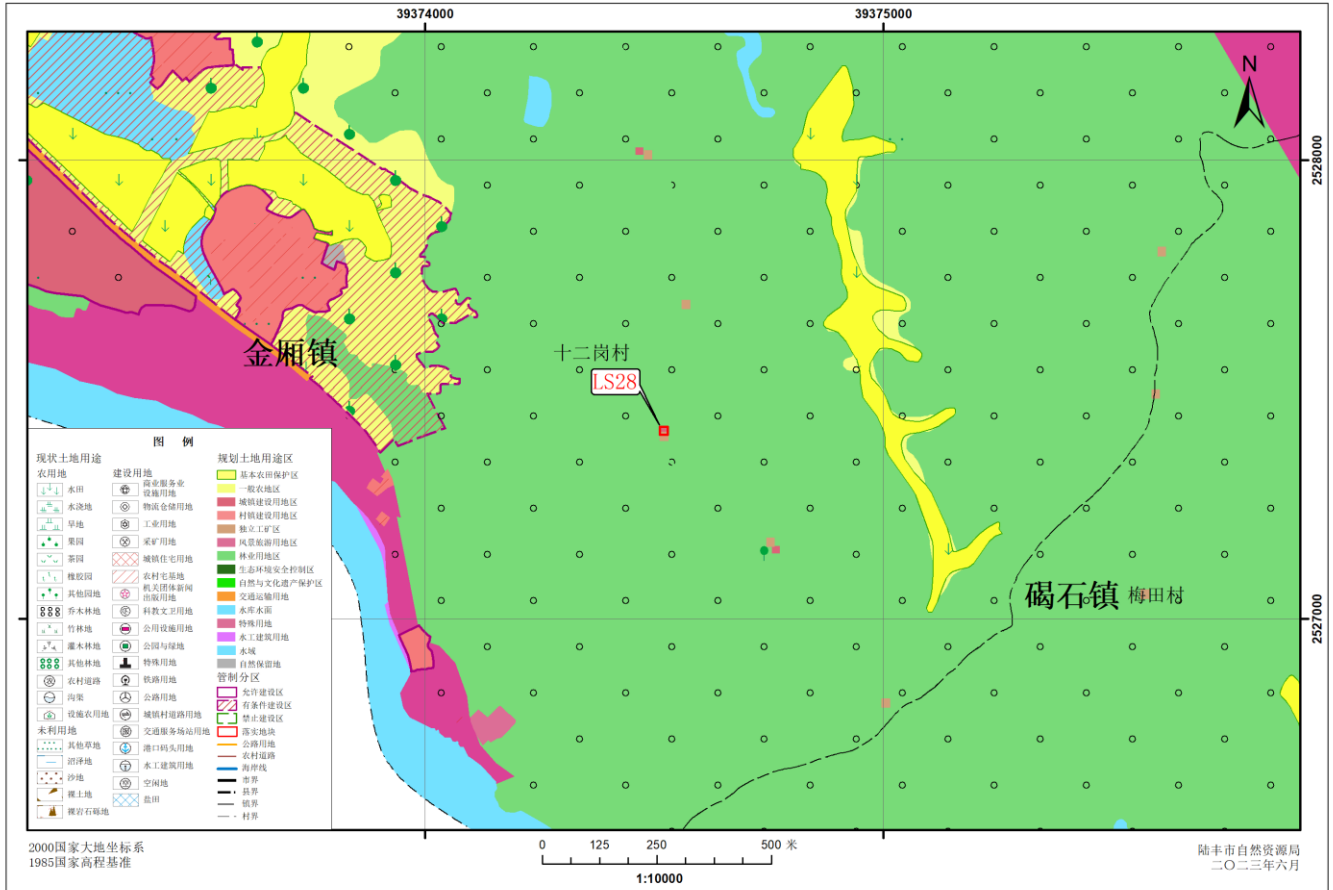
陆丰市金厢镇落实地块土地利用规划图（落实前）LS27



陆丰市金厢镇落实地块土地利用规划图（落实后）LS27



陆丰市金厢镇落实地块土地利用规划图（落实前）LS28



陆丰市金厢镇落实地块土地利用规划图（落实后）LS28

