



福隆五金
机电经营部

陆丰市房车叉车
出租有限公司

后埔村

福沙田

汕厦明阳新能源
科技有限公司

福埔村

西湖

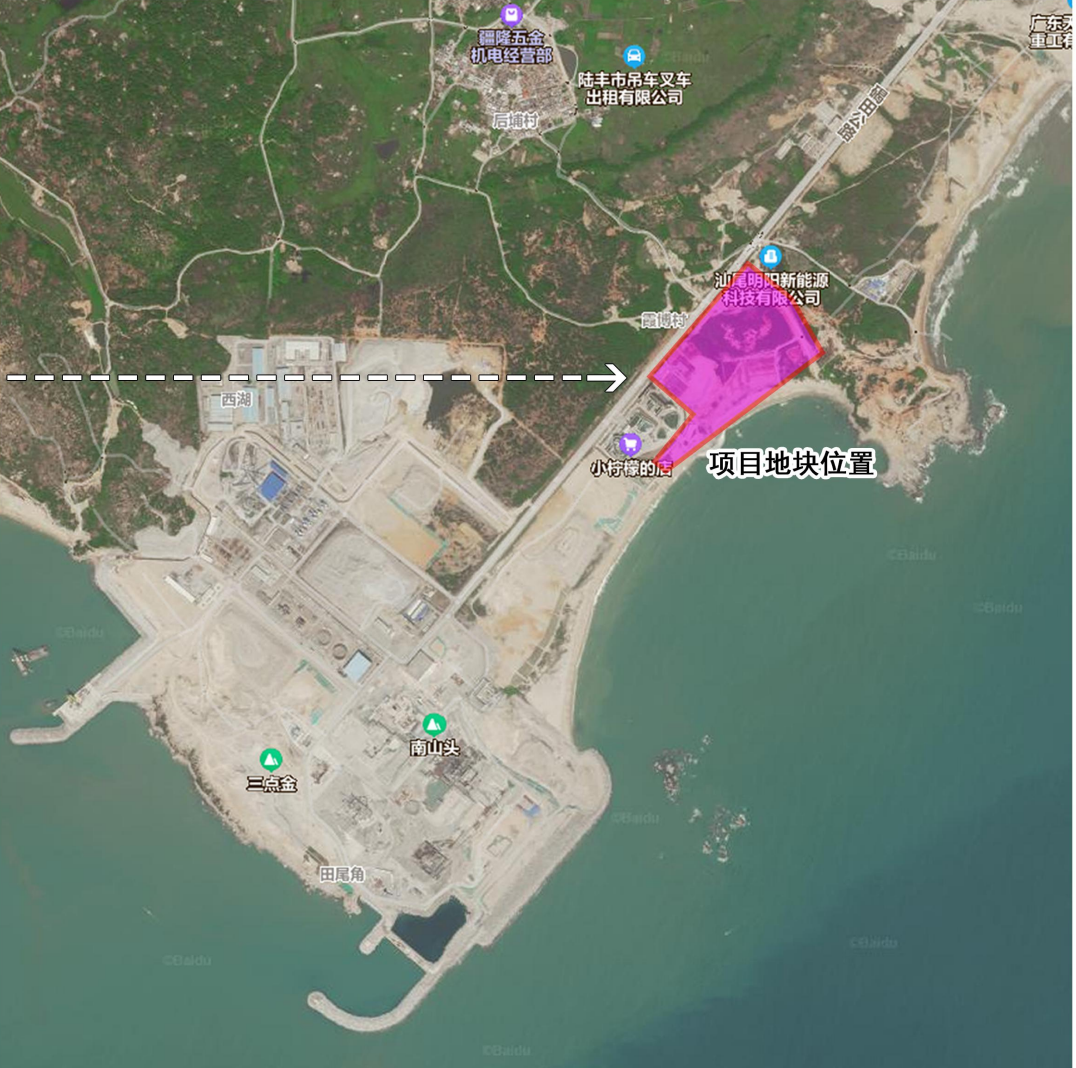
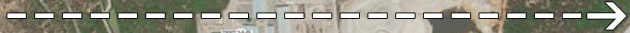
小凉伞的店

项目地块位置

三宝山

南山头

田尾角



规划总图及指标



- 图例**
- 项目用地红线范围线
 - 设计建筑物坐标
 - 设计建筑物层数及高度
 - 设计建筑物正零点对标高
 - 园区铺装
 - 设计建筑物主入口
 - 道路
 - 绿化
 - 车位
 - 园区道路

主要技术经济指标

序号	指标名称	单位	数值
1	总用地面积	125311.63m ²	
2	总建筑面积	249705.99m ²	
3	计容总建筑面积	243452.88m ²	
4	生产区总面积	207324.85m ²	
5	A-1# 综合生产厂房	7148.88m ²	
6	A-2# 综合生产厂房	1792.85m ²	
7	B-1# 产品测试厂房	6093.85m ²	
8	B-2# 产品测试车间	2637.28m ²	
9	1# 生产厂房	22227.52m ²	
10	2# 生产厂房	22227.52m ²	
11	3# 生产厂房	22227.52m ²	
12	4# 生产厂房	16029.12m ²	
13	5# 生产厂房	16029.12m ²	
14	6# 生产厂房	16029.12m ²	
15	7# 生产厂房	18184.32m ²	
16	8# 生产厂房	18184.32m ²	
17	1# 产品测试厂房A	9633.98m ²	
18	2# 产品测试厂房A	9993.98m ²	
19	3# 产品测试厂房A	9633.98m ²	
20	C-1# 产品测试车间	5179.46m ²	
21	D-1# 产品测试车间	3672.16m ²	
22	生活区总面积	36128.03m ²	
23	C-1# 仓储仓库A	8991.70m ²	
24	C-2# 仓储仓库A	8991.70m ²	
25	C-3# 仓储仓库A	8991.70m ²	
26	C-4# 仓储仓库A	3398.46m ²	
27	C-5# 仓储仓库A	2365.49m ²	
28	区	3328.96m ²	
29	C-6# 仓储仓库C	3328.96m ²	
30	不计容不计容	6253.11m ²	
31	生产区基础面积	34603.16m ²	
32	生活区基础面积	10874.1m ²	
33	总建筑面积	39900.57m ²	
34	容积率	1.997776m ²	
35	建筑密度	1.94	
36	建筑系数	31.67%	
37	绿化率	15.80%	
38	建筑高度	34.25M	
39	停车位	875	
40	生态服务用地占比	4.80%	
41	生态服务用地占比	14.47%	

总平面图 1:600